



## ๑. การแจ้งเตือนสาธารณภัย

### เผื่อระวัง

มรสุมตะวันตกเฉียงใต้ที่พัดปกคลุมทะเลอันดามันและประเทศไทยมีกำลังปานกลาง ทำให้มีฝนฟ้าคะนองและฝนตกหนักบางพื้นที่ บริเวณ **ภาคตะวันออกเฉียงเหนือ** จ.หนองบัวลำภู อุดรธานี หนองคาย บึงกาฬ สกลนคร นครพนม กาฬสินธุ์ ร้อยเอ็ด ยโสธร อำนาจเจริญ มุกดาหาร สุรินทร์ ศรีสะเกษ และอุบลราชธานี

จังหวัดที่ยังมีสถานการณ์ภัยแล้ง และประกาศ**เขตการให้ความช่วยเหลือผู้ประสบภัยพิบัติกรณีฉุกเฉิน (ภัยแล้ง)** ตามระเบียบกระทรวงการคลังว่าด้วยเงินอุดหนุนราชการเพื่อช่วยเหลือผู้ประสบภัยพิบัติกรณีฉุกเฉิน พ.ศ.๒๕๖๒ จำนวน ๘ จังหวัด ได้แก่ **จ.เชียงใหม่ พะเยา อุทัยธานี มหาสารคาม บุรีรัมย์ ชัยภูมิ ฉะเชิงเทรา และจันทบุรี** รวม ๖๔ อำเภอ ๓๘๙ ตำบล ๓ เทศบาล ๓,๓๕๑ หมู่บ้าน/ชุมชน (ข้อมูลจากศูนย์นิรภัย ณ วันที่ ๒ ก.ค. ๖๓ เวลา ๐๖.๐๐ น.)

ขอให้ประชาชน**ติดตามข้อมูลสภาพอากาศ**และข่าวสารจากทางราชการ เผื่อระวังสถานการณ์ฝนตกหนัก ปริมาณฝนสะสม โดยพื้นที่ลุ่มต่ำ พื้นที่ลาดเชิงเขา อาจได้รับผลกระทบจากน้ำท่วมฉับพลัน และน้ำป่าไหลหลาก พื้นที่ที่มีสถานการณ์ภัยแล้ง ขอให้วางแผนการใช้น้ำสำหรับการอุปโภคและบริโภคอย่างประหยัด เกษตรกรควรวางแผนเพาะปลูกพืชและการใช้น้ำอย่างเพียงพอ

### แจ้งข่าว

ประเทศไทยมีฝนฟ้าคะนองบางพื้นที่ บริเวณภาคเหนือ ภาคกลาง และภาคใต้ สำหรับคลื่นลมบริเวณอ่าวไทยและทะเลอันดามันมีคลื่นสูงประมาณ ๑ เมตร บริเวณที่มีฝนฟ้าคะนองคลื่นสูง ๑-๒ เมตร

**เขื่อนและอ่างเก็บน้ำขนาดใหญ่ ทั้งหมด ๓๕ แห่ง มีปริมาณน้ำใช้การได้มากกว่าร้อยละ ๓๐** จำนวน ๕ แห่ง **ภาคเหนือ** จ.ลำปาง (กิ่วลม) **ภาคตะวันออกเฉียงเหนือ** จ.สกลนคร (น้ำอูน) **ภาคกลาง** จ.ระยอง (หนองปลาไหล) **ภาคใต้** จ.สุราษฎร์ธานี (รัชชประภา) จะเขลา (บางกลาง) **อ่างเก็บน้ำขนาดกลาง ทั้งหมด ๔๑๒ แห่ง มีปริมาณน้ำในอ่างมากกว่าร้อยละ ๓๐** จำนวน ๑๙๘ แห่ง **ภาคเหนือ** ๓๙ แห่ง **ภาคตะวันออกเฉียงเหนือ** ๑๐๑ แห่ง **ภาคกลาง** ๓๘ แห่ง และ**ภาคใต้** ๒๐ แห่ง (ข้อมูลจากกรมชลประทาน ณ วันที่ ๑ ก.ค. ๖๓)

## ๒. การคาดการณ์สาธารณภัยในระยะ ๑ - ๓ วัน

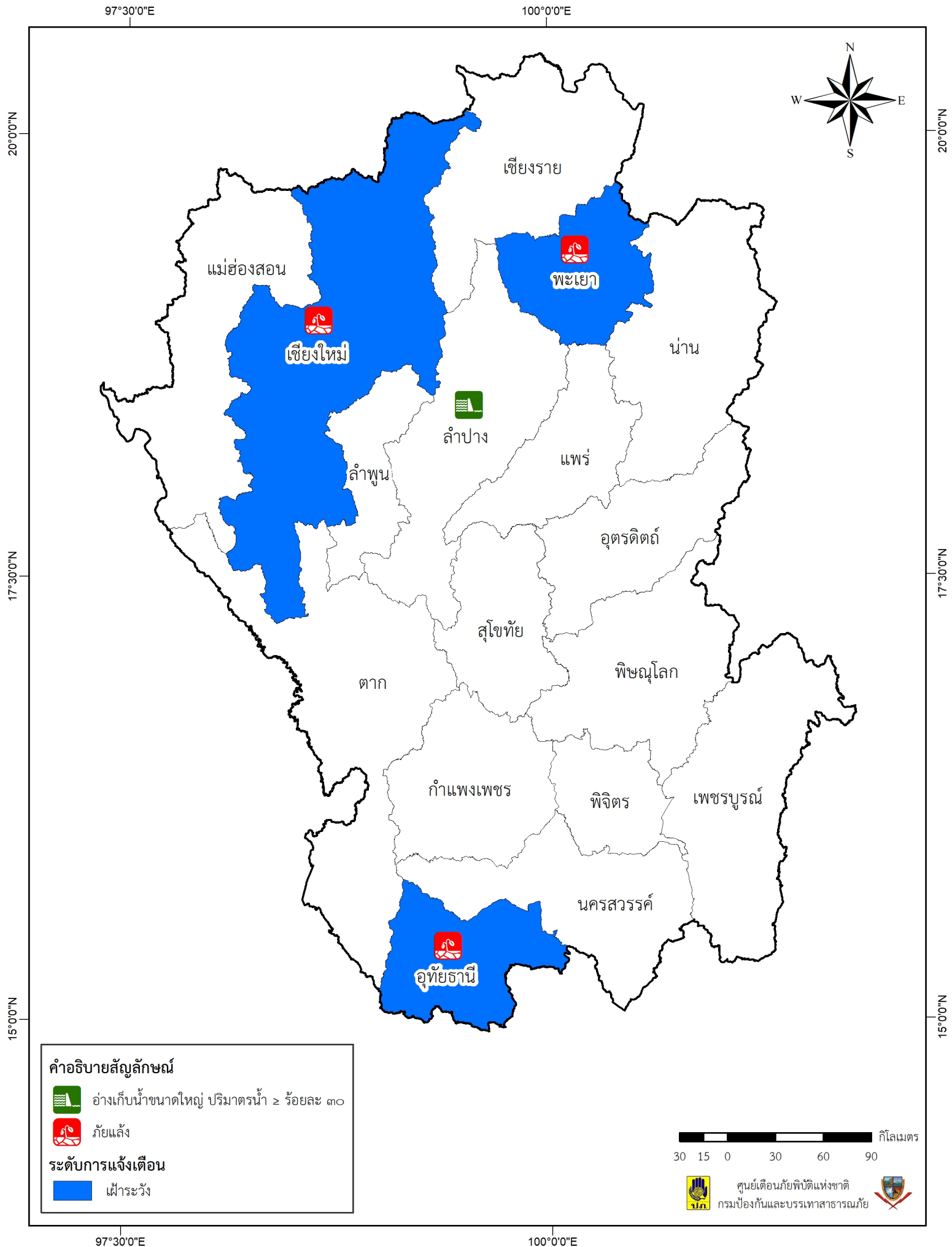
### เผื่อระวัง

วันที่ ๓-๕ ก.ค. ๖๓ มรสุมตะวันตกเฉียงใต้ที่พัดปกคลุมทะเลอันดามันและประเทศไทย ทำให้มีฝนตกหนักบางพื้นที่บริเวณภาคเหนือ ภาคตะวันออกเฉียงเหนือ และภาคกลาง

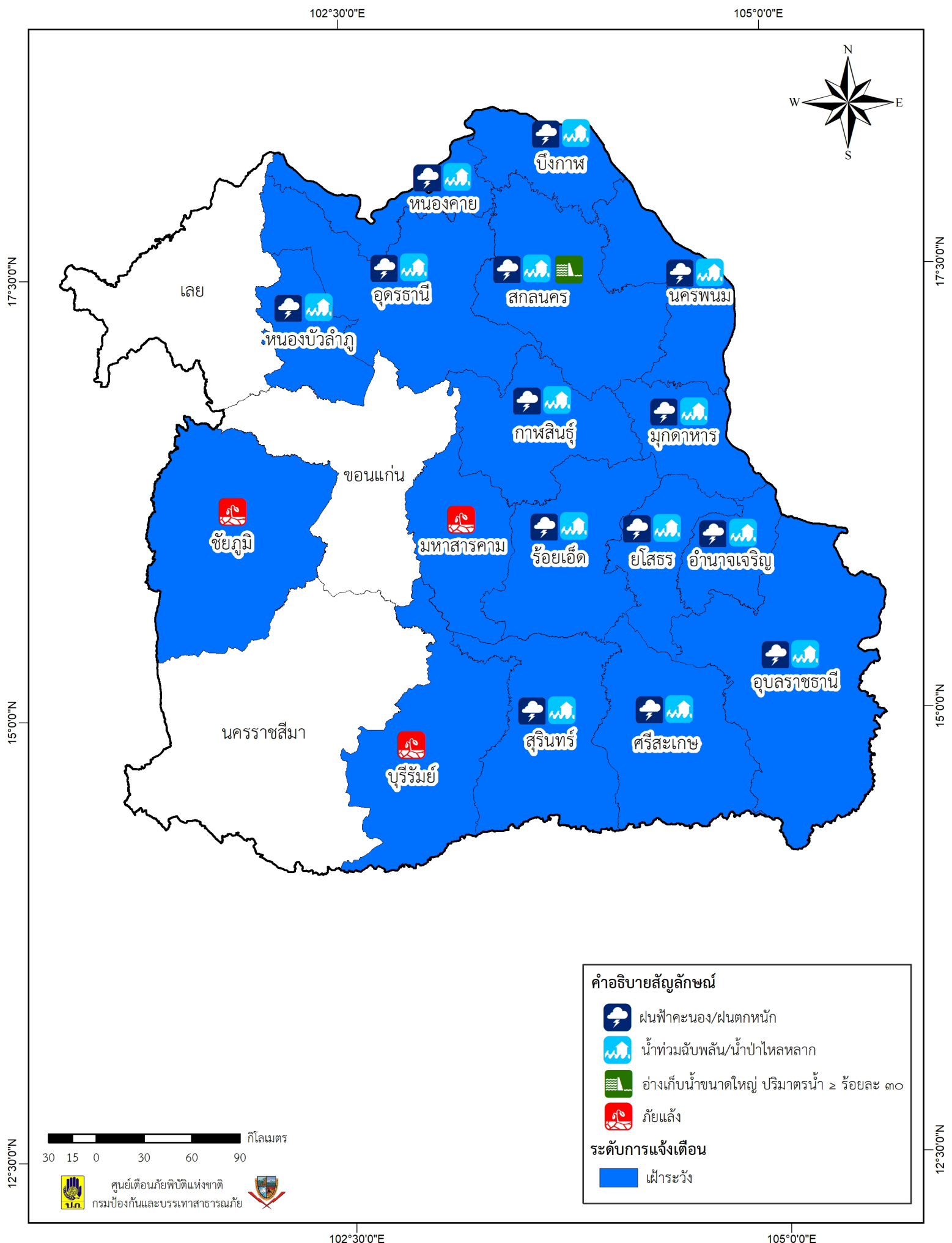
### แจ้งข่าว

วันที่ ๓-๕ ก.ค. ๖๓ คลื่นลมบริเวณทะเลอันดามันและอ่าวไทยมีคลื่นสูงประมาณ ๑ เมตร บริเวณที่มีฝนฟ้าคะนองคลื่นสูง ๑-๒ เมตร

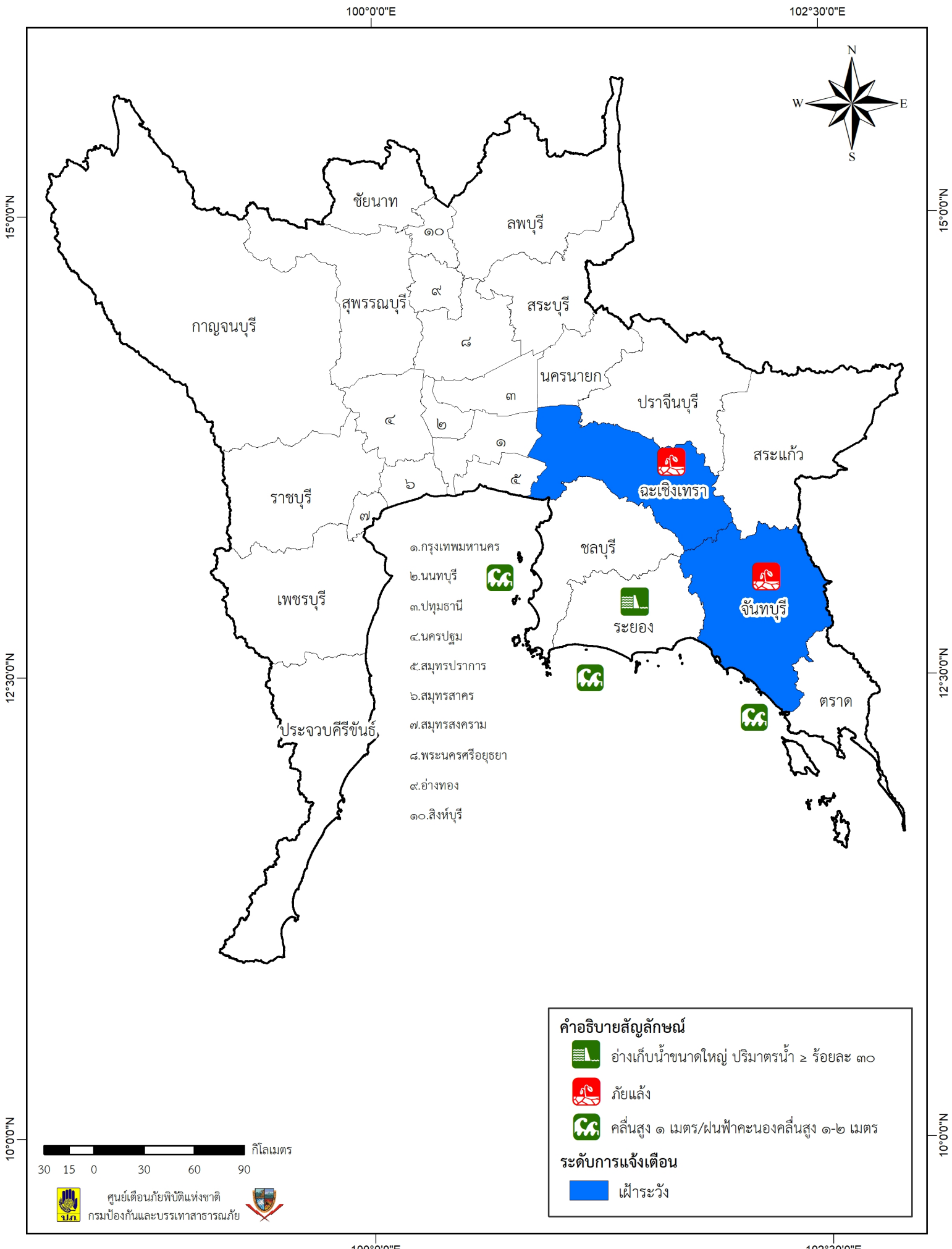
แผนที่แสดงจังหวัดที่เฝ้าระวังและติดตามสถานการณ์ภัยบริเวณภาคเหนือ  
ประจำวันที ๒ กรกฎาคม ๒๕๖๓ เวลา ๐๘.๐๐ น.



แผนที่แสดงจังหวัดที่เฝ้าระวังและติดตามสถานการณ์ภัยบริเวณภาคตะวันออกเฉียงเหนือ  
 ประจำวันที่ ๒ กรกฎาคม ๒๕๖๓ เวลา ๐๘.๐๐ น.



# แผนที่แสดงจังหวัดที่เฝ้าระวังและติดตามสถานการณ์ภัยบริเวณภาคกลาง ประจำวันที ๒ กรกฎาคม ๒๕๖๓ เวลา ๐๘.๐๐ น.



# แผนที่แสดงจังหวัดที่เฝ้าระวังและติดตามสถานการณ์ภัยบริเวณภาคใต้

ประจำวันที ๒ กรกฎาคม ๒๕๖๓ เวลา ๐๘.๐๐ น.

