



รายงานแจ้งข่าว แจ้งเตือนสาธารณภัย  
ประจำวัน ที่ ๓๐ มิถุนายน พ.ศ. ๒๕๖๓ เวลา ๐๘.๐๐ น.  
กรมป้องกันและบรรเทาสาธารณภัย กระทรวงมหาดไทย

www.disaster.go.th (หน่วยงานภายใน : ศูนย์เตือนภัยพิบัติแห่งชาติ) / สายด่วน ๑๗๘๔ หรือ ๑๙๒  
โทรศัพท์ ๐ ๒๓๙๙ ๔๑๑๔ โทรสาร ๐ ๒๓๙๙ ๑๑๓๓



## ๑. การแจ้งเตือนสาธารณภัย

### เฝ้าระวัง

มรสุมตะวันตกเฉียงใต้พัดปกคลุมทะเลอันดามันและประเทศไทย ทำให้ประเทศไทยมีฝนฟ้าคะนอง และฝนตกหนักบางพื้นที่ บริเวณ ภาคกลาง จ.ฉะเชิงเทรา ชลบุรี ระยอง จันทบุรี และตราด ภาคใต้ จ.นครศรีธรรมราช ระนอง พังงา ภูเก็ต กระบี่ ตรัง และสตูล

จังหวัดที่ยังมีสถานการณ์ภัยแล้ง และประกาศ **เขตการให้ความช่วยเหลือผู้ประสบภัยพิบัติกรณีฉุกเฉิน (ภัยแล้ง)** ตามระเบียบกระทรวงการคลังว่าด้วยเงินอุดหนุนราชการเพื่อช่วยเหลือผู้ประสบภัยพิบัติกรณีฉุกเฉิน พ.ศ.๒๕๖๒ จำนวน ๑๑ จังหวัด ได้แก่ **จ.เชียงใหม่ พะเยา อุทัยธานี บึงกาฬ มหาสารคาม บุรีรัมย์ ชัยภูมิ ชัยนาท กาญจนบุรี ฉะเชิงเทรา และจันทบุรี** รวม ๗๘ อำเภอ ๔๒๙ ตำบล ๓ เทศบาล ๓,๙๕๖ หมู่บ้าน/ชุมชน (ข้อมูลจากศูนย์นิรภัย ณ วันที่ ๓๐ มิ.ย. ๖๓ เวลา ๐๖.๐๐ น.)

ขอให้ประชาชนติดตามข้อมูลสถานะอากาศและข่าวสารจากทางราชการ เฝ้าระวังสถานการณ์ฝนตกหนัก ปริมาณฝนสะสม โดยพื้นที่ลุ่มต่ำ พื้นที่ลาดเชิงเขา อาจได้รับผลกระทบจากน้ำท่วมฉับพลัน และน้ำป่าไหลหลาก พื้นที่ที่มีสถานการณ์ภัยแล้ง ขอให้วางแผนการใช้น้ำสำหรับการอุปโภคและบริโภคอย่างประหยัด เกษตรกรควรวางแผนเพาะปลูกพืชและการใช้น้ำอย่างเพียงพอ

### แจ้งข่าว

ประเทศไทยยังคงมีฝนตก โดยมีฝนฟ้าคะนองบางพื้นที่ บริเวณภาคเหนือ ภาคตะวันออกเฉียงเหนือ และภาคกลาง สำหรับคลื่นลมบริเวณอ่าวไทยและทะเลอันดามันมีคลื่นสูงประมาณ ๑ เมตร บริเวณที่มีฝนฟ้าคะนองคลื่นสูง ๑-๒ เมตร

**เขื่อนและอ่างเก็บน้ำขนาดใหญ่ที่มีปริมาณน้ำใช้การได้มากกว่าร้อยละ ๓๐** จำนวน ๕ แห่ง **ภาคเหนือ** จ.ลำปาง (กิ่วลม) **ภาคตะวันออกเฉียงเหนือ** จ.สกลนคร (น้ำอูน) **ภาคกลาง** จ.ระยอง (หนองปลาไหล) **ภาคใต้** จ.สุราษฎร์ธานี (รัชชประภา) จ.ยะลา (บางกลาง) **อ่างเก็บน้ำขนาดกลางที่มีปริมาณน้ำในอ่างมากกว่าร้อยละ ๓๐** จำนวน ๑๙๕ แห่ง **ภาคเหนือ** ๓๘ แห่ง **ภาคตะวันออกเฉียงเหนือ** ๑๐๑ แห่ง **ภาคกลาง** ๓๗ แห่ง และ **ภาคใต้** ๑๙ แห่ง (ข้อมูลจากกรมชลประทาน ณ วันที่ ๒๙ มิ.ย. ๖๓)

## ๒. การคาดการณ์สาธารณภัยในระยะ ๑ - ๓ วัน

### เฝ้าระวัง

วันที่ ๑-๓ ก.ค. ๖๓ มรสุมตะวันตกเฉียงใต้ที่พัดปกคลุมทะเลอันดามันและประเทศไทยจะมีกำลังแรงขึ้น ประกอบกับร่องมรสุมพาดผ่านประเทศเมียนมา ลาว และเวียดนามตอนบน ทำให้บริเวณประเทศไทยยังคงมีฝนตก และมีฝนตกหนักบางพื้นที่

### แจ้งข่าว

วันที่ ๑-๓ ก.ค. ๖๓ คลื่นลมบริเวณทะเลอันดามันและอ่าวไทยจะมีกำลังแรงขึ้น โดยมีคลื่นสูงประมาณ ๑-๒ เมตร บริเวณที่มีฝนฟ้าคะนองคลื่นสูงประมาณ ๒ เมตร

หมายเหตุ : อ้างอิงระดับสีตามแผนการป้องกันและบรรเทาสาธารณภัยแห่งชาติ พ.ศ. ๒๕๕๘ ได้กำหนดระดับของสถานการณ์ดังนี้

■ แจ้งข่าว ■ เฝ้าระวัง ■ เตือนภัย ■ ภาวะเสี่ยง-ให้อพยพ ■ ภาวะเสี่ยง-ต้องอพยพ

ที่มาของข้อมูล : ๑. กรมอุตุนิยมวิทยา ๒. กรมชลประทาน ๓. สำนักงานทรัพยากรน้ำแห่งชาติ ๔. กรมทรัพยากรน้ำ ๕. กรมทรัพยากรธรณี ๖. กรมควบคุมมลพิษ

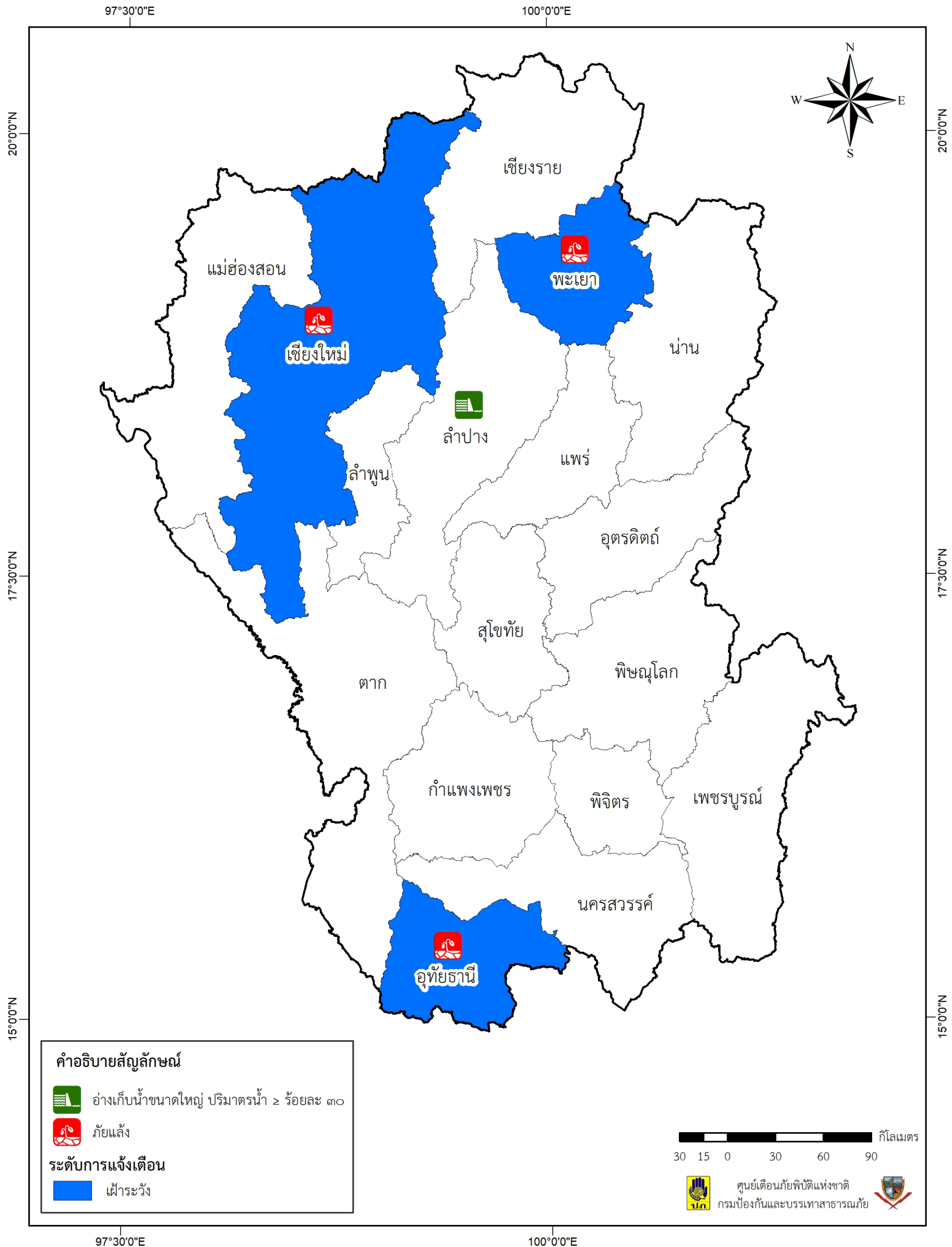
๗. กรมอุทยานแห่งชาติ สัตว์ป่า และพันธุ์พืช ๘. สถาบันสารสนเทศทรัพยากรน้ำ ๙. สำนักงานพัฒนาเทคโนโลยีอวกาศและภูมิสารสนเทศ ๑๐. www.windy.com

๑๑. www.tropicalstormrisk.com ๑๒. www.metoc.navy.mil/jtwc/jtwc.html ๑๓. www.jma.go.jp/jma/indexe.html ๑๔. หน่วยงานอื่นๆ ที่เกี่ยวข้อง



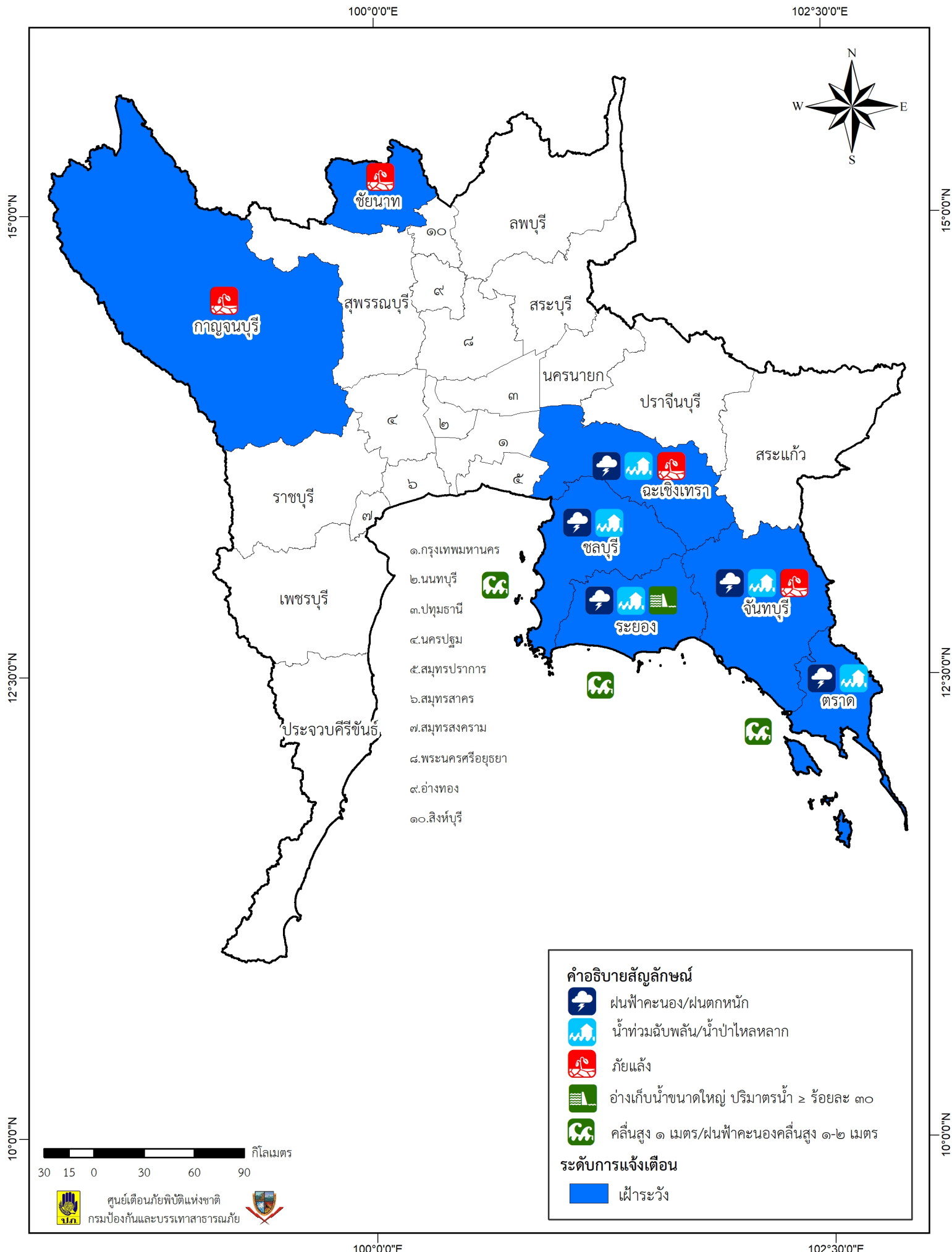
ศูนย์เตือนภัยพิบัติแห่งชาติ  
กรมป้องกันและบรรเทาสาธารณภัย

แผนที่แสดงจังหวัดที่เฝ้าระวังและติดตามสถานการณ์ภัยบริเวณภาคเหนือ  
ประจำวัน ที่ ๓๐ มิถุนายน ๒๕๖๓ เวลา ๐๘.๐๐ น.





แผนที่แสดงจังหวัดที่เฝ้าระวังและติดตามสถานการณ์ภัยบริเวณภาคกลาง  
 ประจำวันที่ ๓๐ มิถุนายน ๒๕๖๓ เวลา ๐๘.๐๐ น.



แผนที่แสดงจังหวัดที่เฝ้าระวังและติดตามสถานการณ์ภัยบริเวณภาคใต้  
ประจำวันที่ ๓๐ มิถุนายน ๒๕๖๓ เวลา ๐๘.๐๐ น.

