



๑. สถานการณ์ทั่วไป

มรสุมตะวันตกเฉียงใต้พัดปกคลุมทะเลอันดามัน ประเทศไทย และอ่าวไทยมีกำลังค่อนข้างแรง ทำให้ภาคตะวันออกเฉียงเหนือ ภาคกลาง และภาคใต้มีฝนเพิ่มมากขึ้น และมีลมกระโชกแรง โดยมีฝนตกหนักบางพื้นที่บริเวณภาคใต้ สำหรับคลื่นลมบริเวณอ่าวไทยมีคลื่นสูง ๑-๒ เมตร และทะเลอันดามันมีคลื่นสูงประมาณ ๒ เมตร บริเวณที่มีฝนฟ้าคะนองคลื่นสูงมากกว่า ๒ เมตร

พื้นที่อุทกภัยสูงสุดบริเวณประเทศไทย ภาคเหนือ อ.เมืองฯ จ.อุตรดิตถ์ (วันที่ ๑๘ พ.ศ. ๖๔ ๔๐.๐ องศาเซลเซียส) ภาคตะวันออกเฉียงเหนือ อ.เมืองฯ จ.หนองคาย (วันที่ ๑๘ พ.ศ. ๖๔ ๓๙.๖ องศาเซลเซียส) ภาคกลาง อ.คลองหลวง จ.ปทุมธานี (วันที่ ๑๘ พ.ศ. ๖๔ ๓๘.๐ องศาเซลเซียส) ภาคใต้ อ.หัวหิน จ.ประจวบคีรีขันธ์ (วันที่ ๑๘ พ.ศ. ๖๔ ๓๖.๑ องศาเซลเซียส) (ข้อมูลกรมอุตุนิยมวิทยา ณ วันที่ ๑๙ พ.ศ. ๖๔ เวลา ๐๕.๐๐ น.)

ปริมาณฝนสะสม ๒๔ ชม. ภาคเหนือ อ.เวียงป่าเป้า จ.เชียงราย (๘๗.๐ มม.) (ข้อมูลจากสถาบันสารสนเทศทรัพยากรน้ำ)

อ่างเก็บน้ำขนาดใหญ่ที่ปริมาณน้ำกักเก็บมากกว่าร้อยละ ๘๐ ขึ้นไปของความจุอ่างฯ จำนวน ๑ แห่ง ได้แก่ หนองปลาไหล (๘๗) (ข้อมูลกรมชลประทาน ณ วันที่ ๑๘ พ.ศ. ๖๔)

อ่างเก็บน้ำขนาดใหญ่ที่ปริมาณน้ำกักเก็บน้อยกว่าหรือเท่ากับร้อยละ ๓๐ ของความจุอ่างฯ จำนวน ๘ แห่ง ได้แก่ แม่กวางอุดมธารา (๑๘) ก้วคอบมา (๒๘) หัวยลวง (๒๙) ลำปาว (๒๓) ป่าสักชลสิทธิ์ (๒๔) ชุนด่านปราการชล (๑๖) คลองสิียด (๑๓) และนฤปดินทรจินดา (๒๘) (ข้อมูลกรมชลประทาน ณ วันที่ ๑๘ พ.ศ. ๖๔)

๒. การแจ้งเตือนสาธารณภัย และข้อแนะนำ

เฝ้าระวัง

พื้นที่เสี่ยงและเฝ้าระวังฝนฟ้าคะนอง และลมกระโชกแรง ภาคเหนือ จ.แม่ฮ่องสอน เชียงใหม่ เชียงราย ลำพูน พะเยา น่าน พิชณุโลก เพชรบูรณ์ ตาก นครสวรรค์ และอุทัยธานี

พื้นที่เสี่ยงและเฝ้าระวังน้ำท่วมฉับพลัน และน้ำป่าไหลหลาก ภาคตะวันออกเฉียงเหนือ จ.ชัยภูมิ (อ.เมืองฯ เทพสถิต จัตุรัส บำเรอฉนวนรงค์ บ้านเขว้า เนินสง่า) นครราชสีมา (อ.ปักธงชัย ปากช่อง ด่านขุนทด วังน้ำเขียว เทพารักษ์) บุรีรัมย์ (อ.สตึก) สุรินทร์ (อ.ท่าตูม ชุมพลบุรี สนม) ศรีสะเกษ (อ.เมืองฯ อุทุมพรพิสัย กันทรารมย์) และอุบลราชธานี (อ.เมืองฯ สว่างวีระวงศ์ วารินชำราบ เดชอุดม ดอนมดแดง นาเยีย พิบูลมังสาหาร สำโรง) ภาคใต้ จ.ยะลา (อ.เมืองฯ บันนังสตา รามัน เบตง) จ.สุราษฎร์ธานี (อ.เวียงสระ พระแสง) จ.ระนอง (อ.กระบุรี ละอุ่น) จ.ภูเก็ต (อ.เมืองฯ) จ.กระบี่ (อ.ปลายพระยา เขาพนม อ่าวลึก) จ.พังงา (อ.ตะกั่วป่า) จ.ตรัง (อ.หัวยลวง ย่านตาขาว นาโยง ปะเหลียน) จ.สตูล (อ.เมืองฯ ควนโดน ควนกาหลง)

ขอให้ประชาชนติดตามข้อมูลสภาวะอากาศและข่าวสารจากทางราชการ ระวังอันตรายจากสถานการณ์ฝนฟ้าคะนองและลมกระโชกแรง หลีกเลี่ยงการอยู่ในที่โล่งแจ้ง ใต้ต้นไม้ใหญ่ ป้ายโฆษณาและสิ่งปลูกสร้างที่ไม่แข็งแรง พื้นที่เฝ้าระวังและติดตามสถานการณ์ฝนตกหนัก ปริมาณฝนสะสม โดยเฉพาะพื้นที่ชุมชนเมืองอาจได้รับผลกระทบจากน้ำท่วมขังระยะสั้นๆ พื้นที่ลุ่มต่ำ พื้นที่ลาดเชิงเขา อาจเกิดน้ำท่วมฉับพลันและน้ำป่าไหลหลาก ระวังอันตรายจากสัตว์ และแมลงมีพิษ อันตรายจากกระแสไฟฟ้า รวมทั้งการขับขี่พาหนะบริเวณน้ำไหลผ่านเส้นทาง

ขอให้หน่วยงานที่เกี่ยวข้อง องค์กรปกครองส่วนท้องถิ่น อปพร.จิตอาสา เครือข่ายอาสาสมัคร องค์กรสาธารณสุขได้เตรียมความพร้อมตามแผนเผชิญเหตุ เฝ้าระวัง และติดตามสถานการณ์ พร้อมประชาสัมพันธ์ และสร้างการรับรู้ให้กับชุมชน/หมู่บ้านในทุกช่องทาง ทั้งในรูปแบบที่เป็นทางการและไม่เป็นทางการ เพื่อให้ประชาชนได้รับทราบถึงแนวทางการปฏิบัติตนอย่างปลอดภัย เช่น สื่อสังคมออนไลน์ วิทยุชุมชน หอกระจายข่าวหรือเสียงตามสายประจำหมู่บ้าน เป็นต้น

แจ้งข่าว

พื้นที่ที่มีฝนฟ้าคะนองและฝนตกหนัก ภาคตะวันออกเฉียงเหนือ จ.ขอนแก่น มหาสารคาม กาฬสินธุ์ ร้อยเอ็ด ยโสธร มุกดาหาร และอำนาจเจริญ ภาคกลาง นครนายก ปราจีนบุรี สระแก้ว ฉะเชิงเทรา ชลบุรี ระยอง จันทบุรี ตราด กรุงเทพมหานครและปริมณฑล ภาคใต้ จ.สุราษฎร์ธานี นครศรีธรรมราช พัทลุง สงขลา ปัตตานี ยะลา นราธิวาส ระนอง พังงา ภูเก็ต กระบี่ ตรัง และสตูล

๓. การคาดการณ์สาธารณภัยในระยะ ๑ - ๓ วัน

เฝ้าระวัง

วันที่ ๒๐-๒๒ พ.ศ. ๖๔ มรสุมตะวันตกเฉียงใต้ที่พัดปกคลุมทะเล อันดามัน ประเทศไทย และอ่าวไทย มีกำลังแรงขึ้น ทำให้ประเทศไทยมีฝนเพิ่มมากขึ้นและมีฝนตกหนักบางพื้นที่ บริเวณภาคเหนือ ภาคตะวันออกเฉียงเหนือ ภาคกลาง และภาคใต้

แจ้งข่าว

วันที่ ๒๐-๒๒ พ.ศ. ๖๔ คลื่นลมบริเวณทะเลอันดามันและอ่าวไทยจะมีกำลังแรงขึ้น โดยบริเวณทะเลอันดามันมีคลื่นสูงประมาณ ๒ เมตร ส่วนบริเวณอ่าวไทยมีคลื่นสูง ๑-๒ เมตร บริเวณที่มีฝนฟ้าคะนองคลื่นสูงมากกว่า ๒ เมตร

หมายเหตุ : อ้างอิงระดับสีตามแผนการป้องกันและบรรเทาสาธารณภัยแห่งชาติ พ.ศ. ๒๕๕๘ ได้กำหนดระดับของสถานการณ์ดังนี้

■ แจ้งข่าว ■ เฝ้าระวัง ■ เตือนภัย ■ ภาวะเสี่ยง-ให้อพยพ ■ ภาวะเสี่ยง-ต้องอพยพ

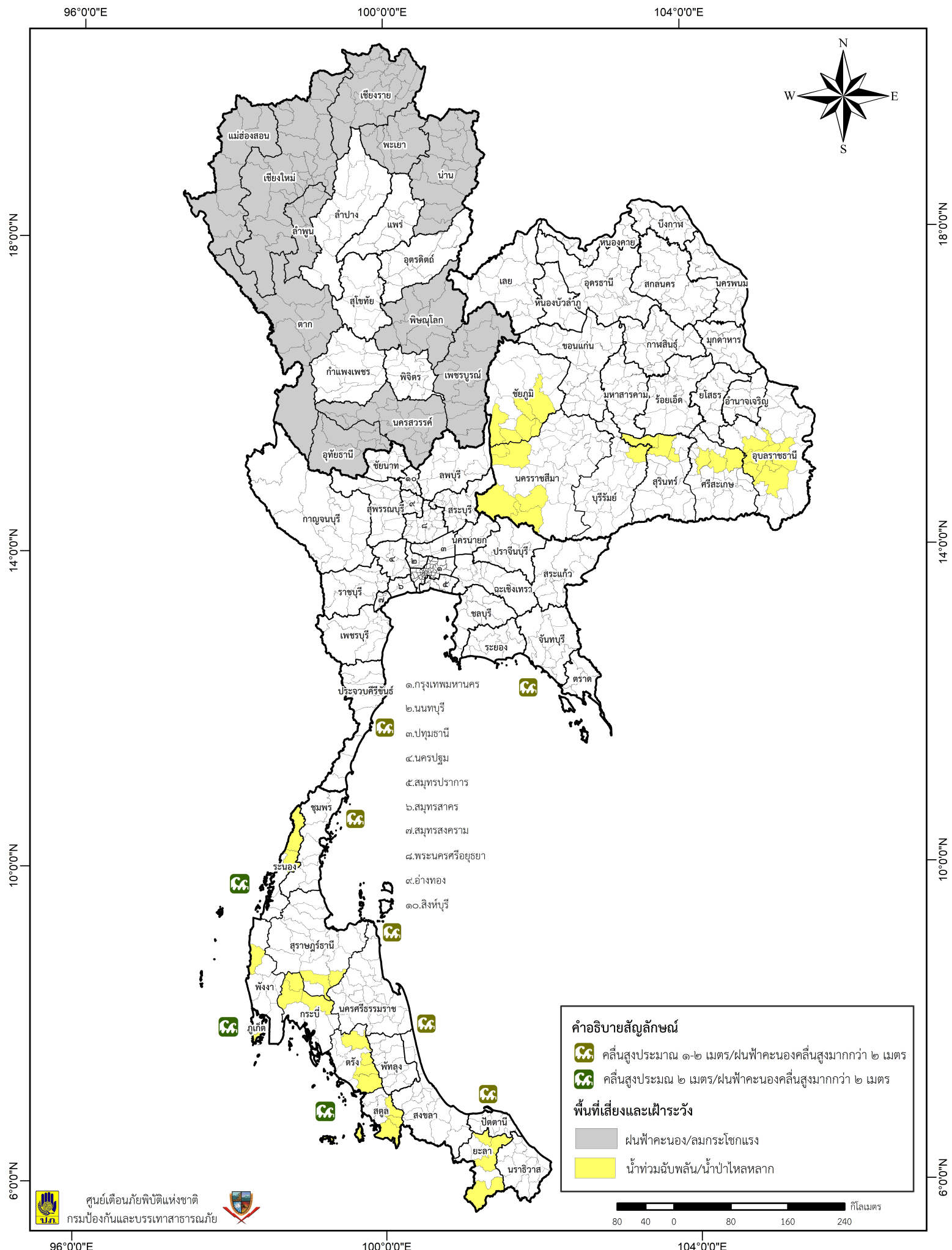


ศูนย์เตือนภัยพิบัติแห่งชาติ



แจ้งเหตุสาธารณภัยสายด่วน ๑๗๘๔ หรือ LINE "ปภ.รับแจ้งเหตุ ๑๗๘๔" (Line ID : @1784DDPM) ตลอด ๒๔ ชั่วโมง

แผนที่แสดงพื้นที่เสี่ยงและเฝ้าระวังสถานการณ์สาธารณภัย ประจำวันวันที่ ๑๙ พฤษภาคม ๒๕๖๔ เวลา ๐๘.๐๐ น.



๑. กรุงเทพมหานคร
๒. นนทบุรี
๓. ปทุมธานี
๔. นครปฐม
๕. สมุทรปราการ
๖. สมุทรสาคร
๗. สมุทรสงคราม
๘. พระนครศรีอยุธยา
๙. อ่างทอง
๑๐. สิงห์บุรี

คำอธิบายสัญลักษณ์

- คลื่นสูงประมาณ ๑-๒ เมตร/ฝนฟ้าคะนองคลื่นสูงมากกว่า ๒ เมตร
- คลื่นสูงประมาณ ๒ เมตร/ฝนฟ้าคะนองคลื่นสูงมากกว่า ๒ เมตร

พื้นที่เสี่ยงและเฝ้าระวัง

- ฝนฟ้าคะนอง/ลมกระโชกแรง
- น้ำท่วมฉับพลัน/น้ำป่าไหลหลาก