



๑. สถานการณ์ทั่วไป

มรสุมตะวันตกเฉียงใต้ที่พัดปกคลุมทะเลอันดามัน ประเทศไทย และอ่าวไทย มีกำลังปานกลาง ประกอบกับร่องมรสุมพาดผ่านภาคเหนือและภาคตะวันออกเฉียงเหนือ เข้าสู่หย่อมความกดอากาศต่ำกำลังแรงบริเวณชายฝั่งอ่าวตังเกี๋ย ประเทศเวียดนามตอนบน ทำให้มีฝนฟ้าคะนอง และฝนตกหนักถึงหนักมากบางพื้นที่ บริเวณภาคเหนือ ภาคตะวันออกเฉียงเหนือ ภาคกลาง และภาคใต้ฝั่งตะวันตก สำหรับคลื่นลมบริเวณทะเลอันดามันและบริเวณอ่าวไทยตอนบนมีคลื่นสูง ๑-๒ เมตร บริเวณที่มีฝนฟ้าคะนองคลื่นสูงมากกว่า ๒ เมตร ส่วนอ่าวไทยตอนล่างมีคลื่นสูงประมาณ ๑ เมตร บริเวณที่มีฝนฟ้าคะนองคลื่นสูง ๑-๒ เมตร

ปริมาณฝนสะสม ๒๔ ชม. ภาคตะวันออกเฉียงเหนือ อ.ชุมพลบุรี จ.สุรินทร์ (๑๒๗.๐ มม.) (ข้อมูลสถาบันสารสนเทศทรัพยากรน้ำ ณ วันที่ ๘ ก.ค. ๖๔ เวลา ๐๕.๐๐ น.)

อ่างเก็บน้ำขนาดใหญ่ที่ปริมาณน้ำกักเก็บน้อยกว่าหรือเท่ากับร้อยละ ๓๐ ของความจุอ่างฯ จำนวน ๑๐ แห่ง ได้แก่ ภูมิพล (๓๐) แม่กวางอุดมธารา (๒๐) ก้วคอกหมา (๒๘) แควน้อยบำรุงแดน (๒๐) ห้วยหลวง (๓๐) ป่าสักชลสิทธิ์ (๗) ทับเสลา (๑๔) กระเสียว (๒๙) ขุนด่านปราการชล (๑๗) และคลองสีียด (๑๒) (ข้อมูลกรมชลประทาน ณ วันที่ ๗ ก.ค. ๖๔)

๒. การแจ้งเตือนสาธารณภัย และข้อเสนอแนะ

เฝ้าระวัง

พื้นที่เฝ้าระวังฝนตกหนัก น้ำท่วมฉับพลัน และน้ำป่าไหลหลาก ภาคเหนือ จ.เชียงใหม่ (อ.ฝาง แม่อาลัย หางดง แม่วาง) เชียงราย (อ.เมืองฯ เวียงเชียงรุ้ง แม่สรวย แม่จัน พาน เวียงป่าเป้า ขุนตาล ดอยหลวง เทิง เชียงแสน พญาเม็งราย) ลำปาง (อ.เมืองฯ เสริมงาม ห้างฉัตร เกาะคา แม่ทะ แม่เกาะ วังเหนือ) พะเยา (อ.ปง) แพร่ (อ.ร้องกวาง วังชิ้น) น่าน (อ.บ่อเกลือ เถลิงพระเกียรติ แม่จริม ท่าวังผา เวียงสา สองแคว ทุ่งช้าง) สุโขทัย (อ.ศรีสำโรง ศรีสำราญ ศรีนคร) อุตรดิตถ์ (อ.เมืองฯ พิษณุโลก (อ.ชาติตระการ) เพชรบูรณ์ (อ.น้ำหนาว ศรีเทพ หนองไผ่) ภาคตะวันออกเฉียงเหนือ จ.เลย (อ.เมืองฯ ภูกระดึง ท่าลี่) อุตรดิตถ์ (อ.เมืองฯ) หนองคาย (อ.เมืองฯ) บึงกาฬ (อ.เมืองฯ) สกลนคร (อ.สว่างแดนดิน) นครพนม (อ.ท่าอุเทน) มุกดาหาร (อ.เมืองฯ) ชัยภูมิ (อ.เมืองฯ เทพสถิต) ขอนแก่น (อ.ภูผาม่าน ชุมแพ) นครราชสีมา (อ.ปักธงชัย โนนไทย ปากช่อง) บุรีรัมย์ (อ.ละหานทราย บ้านกรวด) สุรินทร์ (อ.ชุมพลบุรี) อุบลราชธานี (อ.เขื่องใน นาจะหลวย น้ำยืน บุณยพิริ) ภาคกลาง จ.ลพบุรี (อ.ชัยบาดาล โคกเจริญ) สระแก้ว (อ.ตาพระยา) จันทบุรี (อ.เมืองฯ ท่าใหม่) ตราด (อ.เมืองฯ เกาะช้าง เกาะกุด คลองใหญ่) ภาคใต้ จ.ระนอง (อ.เมืองฯ) พังงา (อ.เมืองฯ ท้ายเหมือง ตะกั่วป่า กะปง คุระบุรี) กระบี่ (อ.เหนือคลอง) ตรัง (อ.เมืองฯ ปะเหลียน ห้วยยอด สิเกา กันตัง ย่านตาขาว วังวิเศษ นาโยง) และสตูล (อ.ทุ่งหว้า มะนัง)

ขอให้ประชาชนติดตามข้อมูลสภาวะอากาศและข่าวสารจากทางราชการ พื้นที่เฝ้าระวังและติดตามสถานการณ์ฝนตกหนัก ปริมาณฝนสะสม โดยเฉพาะพื้นที่ชุมชนเมือง อาจได้รับผลกระทบจากน้ำท่วมขังระยะสั้นๆ พื้นที่ลุ่มต่ำ พื้นที่ลาดเชิงเขา อาจเกิดน้ำท่วมฉับพลันและน้ำป่าไหลหลาก ระวังอันตรายจากสัตว์ และแมลงมีพิษอันตราย จากกระแสไฟฟ้า รวมทั้งการขับขีพาทนบริเวณน้ำไหลผ่านเส้นทาง

ขอให้หน่วยงานที่เกี่ยวข้อง องค์กรปกครองส่วนท้องถิ่น อปพร. จิตอาสา เครือข่ายอาสาสมัคร องค์กรสาธารณกุศลได้เตรียมความพร้อมตามแผนเผชิญเหตุ เฝ้าระวัง และติดตามสถานการณ์ พร้อมประชาสัมพันธ์ และสร้างการรับรู้ให้กับชุมชน/หมู่บ้านในทุกช่องทาง ทั้งในรูปแบบที่เป็นทางการและไม่เป็นทางการ เช่น สื่อสังคมออนไลน์ วิทยุชุมชน หอกระจายข่าวหรือเสียงตามสายประจำหมู่บ้าน เป็นต้น เพื่อให้ประชาชนได้รับทราบถึงแนวทางการปฏิบัติตนอย่างปลอดภัย

แจ้งข่าว

พื้นที่ที่มีฝนฟ้าคะนอง ภาคเหนือ จ.แม่ฮ่องสอน ลำพูน ตาก นครสวรรค์ และอุทัยธานี ภาคตะวันออกเฉียงเหนือ จ.หนองบัวลำภู กาฬสินธุ์ ร้อยเอ็ด ยโสธร อำนาจเจริญ และศรีสะเกษ ภาคกลาง จ.ชัยนาท สุพรรณบุรี กาญจนบุรี ราชบุรี สิงห์บุรี อ่างทอง สระบุรี พระนครศรีอยุธยา สมุทรสงคราม นครนายก ปราจีนบุรี ฉะเชิงเทรา ชลบุรี ระยอง เพชรบุรี ประจวบคีรีขันธ์ กรุงเทพมหานครและปริมณฑล ภาคใต้ จ.ชุมพร สุราษฎร์ธานี นครศรีธรรมราช พัทลุง สงขลา และภูเก็ต

๓. การคาดการณ์สาธารณภัยในระยะ ๑ - ๓ วัน

เฝ้าระวัง

วันที่ ๙-๑๑ ก.ค. ๖๔ มรสุมตะวันตกเฉียงใต้ที่พัดปกคลุมทะเลอันดามัน ประเทศไทย และอ่าวไทยมีกำลังค่อนข้างแรง ประกอบกับร่องมรสุมพาดผ่านภาคเหนือและภาคตะวันออกเฉียงเหนือ เข้าสู่หย่อมความกดอากาศต่ำกำลังแรงบริเวณชายฝั่งอ่าวตังเกี๋ย ประเทศเวียดนามตอนบน ทำให้มีฝนฟ้าคะนอง และมีฝนตกหนักถึงหนักมากบางพื้นที่ บริเวณภาคเหนือ ภาคตะวันออกเฉียงเหนือ ภาคกลาง และภาคใต้ โดยพื้นที่ลุ่มต่ำ ชุมชนเมือง พื้นที่ลาดเชิงเขา อาจได้รับผลกระทบจากน้ำท่วมขังระยะสั้นๆ น้ำท่วมฉับพลันและน้ำป่าไหลหลาก รวมถึงดินถล่ม

แจ้งข่าว

วันที่ ๙-๑๑ ก.ค. ๖๔ คลื่นลมบริเวณทะเลอันดามันและอ่าวไทยตอนบนมีคลื่นสูงประมาณ ๒ เมตร บริเวณที่มีฝนฟ้าคะนองคลื่นสูงมากกว่า ๒ เมตร ส่วนคลื่นลมบริเวณอ่าวไทยตอนล่างมีคลื่นสูงประมาณ ๑ เมตร ห่างฝั่งคลื่นสูง ๑-๒ เมตร

หมายเหตุ : อ้างอิงระดับสีตามแผนการป้องกันและบรรเทาสาธารณภัยแห่งชาติ พ.ศ. ๒๕๕๘ ได้กำหนดระดับของสถานการณ์ดังนี้

■ แจ้งข่าว ■ เฝ้าระวัง ■ เตือนภัย ■ ภาวะเสี่ยง-ให้อพยพ ■ ภาวะเสี่ยง-ต้องอพยพ

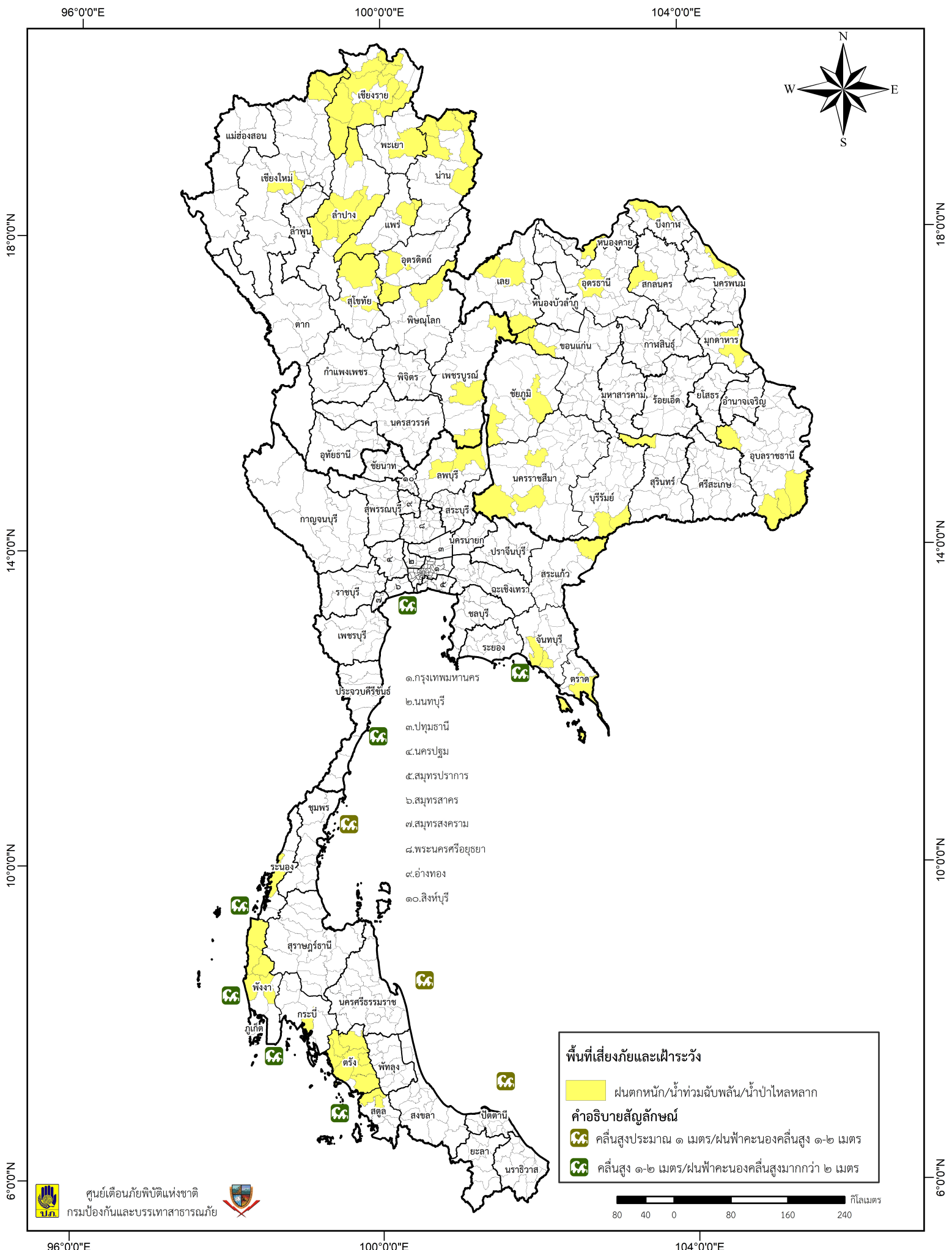


ศูนย์เตือนภัยพิบัติแห่งชาติ



แจ้งเหตุสาธารณภัยสายด่วน ๑๗๘๔ หรือ "ปภ.รับแจ้งเหตุ ๑๗๘๔" (Line ID : @1784DDPM) ตลอด ๒๔ ชั่วโมง

แผนที่แสดงพื้นที่เฝ้าระวังสถานการณ์สาธารณภัย ประจำวัน ที่ ๘ กรกฎาคม ๒๕๖๔ เวลา ๐๘.๐๐ น.



๑. กรุงเทพมหานคร
๒. นนทบุรี
๓. ปทุมธานี
๔. นครปฐม
๕. สมุทรปราการ
๖. สมุทรสาคร
๗. สมุทรสงคราม
๘. พระนครศรีอยุธยา
๙. อ่างทอง
๑๐. สิงห์บุรี

พื้นที่เสี่ยงภัยและเฝ้าระวัง

- ฝนตกหนัก/น้ำท่วมฉับพลัน/น้ำป่าไหลหลาก

คำอธิบายสัญลักษณ์

- คลื่นสูงประมาณ ๑ เมตร/ฝนฟ้าคะนองคลื่นสูง ๑-๒ เมตร
- คลื่นสูง ๑-๒ เมตร/ฝนฟ้าคะนองคลื่นสูงมากกว่า ๒ เมตร